

北埠頭ビル

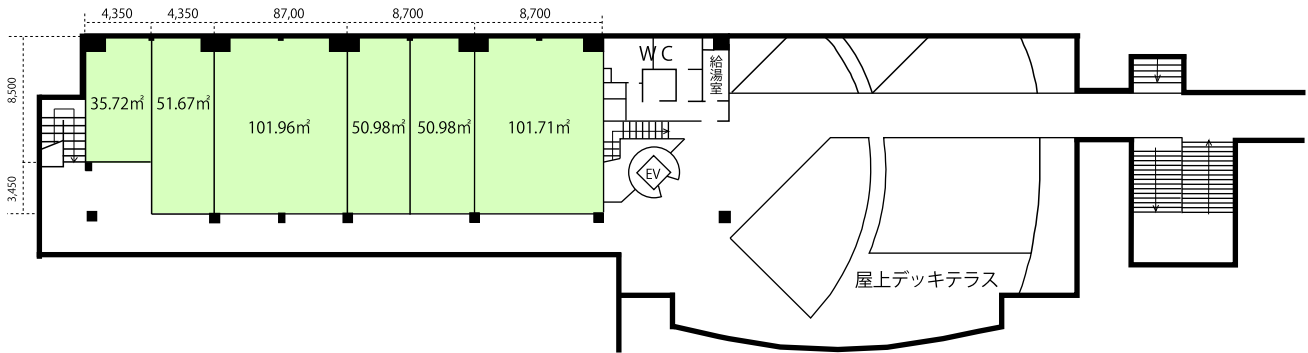
(北埠頭デッキプラザ)

街と暮らしの新たなランドマーク

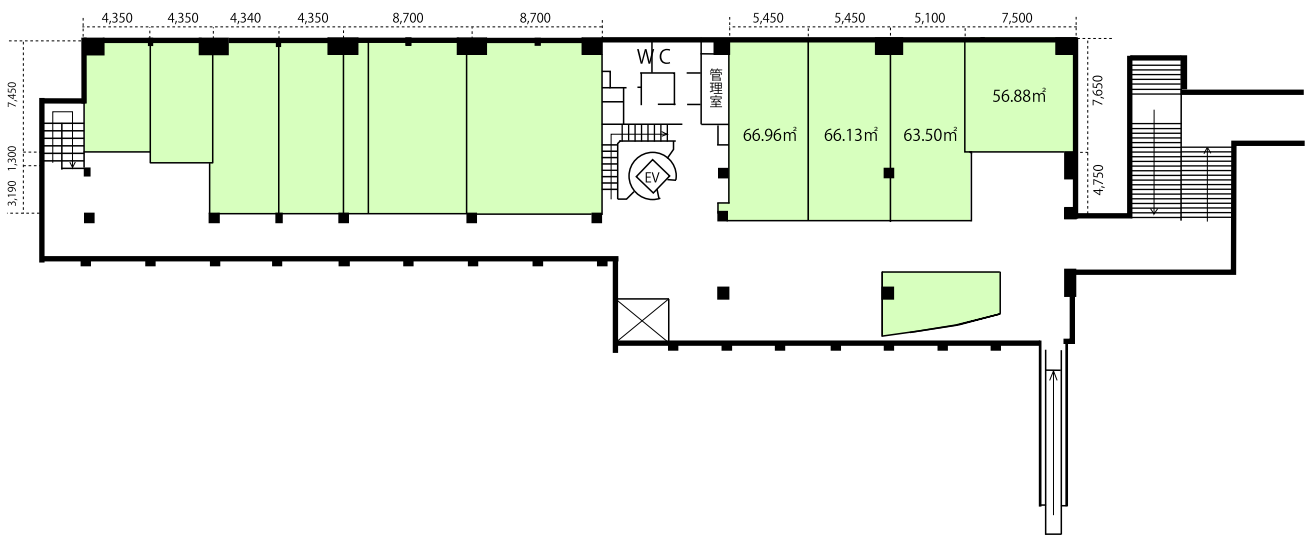


株式会社 OMこうべ

■ 3階貸室 標準間仕切



■ 2階貸室 標準間仕切



貸室例



3階貸室前の通路。暖かみのあるウッドデッキ仕上げ



幹線道路に面しており、北方面が港島トンネル・神戸大橋を通過して神戸の都心へ、南方面は神戸空港へ一直線で結ばれます。また、ボートライナー「北埠頭」駅とデッキで結ばれ、三宮へ9分と交通アクセスは抜群です。



1階には、コンビニエンスストア、郵便局などが、2階には、クリニック、飲食・サービス店舗などが入居しています。

■ 建築概要

所在地	神戸市中央区港島中町2丁目1番12
敷地	2,910㎡
延床面積	2,606㎡
構造	鉄骨造
規模	地上3階
外装	A L C板 吹付仕上 屋根：アスファルト防水
エレベーター	乗用1基15人乗 荷重1,000kg (外部エスカレーター1基 30m/min)
駐車場	月極24台 来客用10台
竣工	2003年(平成15年)4月

■ 設備概要

天井高	天井高2,600mm
床荷重	床荷重300kg/㎡
床仕様	O Aフロアー タイルカーペット敷 (3階)
照明	埋込式下面開放照明器具 (設定照度650LX)
コンセント	40VA/㎡
通信機能	光ファイバー：N T T (共用部止)
電話	各階引込可能
空調設備	個別空調
防災設備	屋内消火栓設備、自動火災報知器
防犯設備	常駐警備、機械警備



ポータルライナー
所要時間

- 三宮駅
- ▼
- 7分
- ▼
- 中公園駅 7分
- ▼
- 3分
- ▼
- 市民広場駅 10分
- ▼
- 2分
- ▼
- 医療センター駅 12分
- ▼
- 6分
- ▼
- 神戸空港駅 18分

- 神戸医療産業都市の中核施設**
- 1 理化学研究所 発生・再生科学総合研究センター(CDB)
 - 2 先端医療センター(IBRI)
 - 3 神戸国際ビジネスセンター(KIBC)
 - 4 神戸バイオテクノロジー研究・人材育成センター/神戸大学インキュベーションセンター
 - 5 神戸バイオメディカル創造センター(BMA)
 - 6 神戸臨床研究情報センター(TRI)
 - 7 神戸キメックセンタービル(KIMEC)
 - 8 理化学研究所 ライフサイエンス技術基盤研究センター(CLST)
 - 9 神戸健康産業開発センター(HI-DEC)
 - 10 神戸インキュベーションオフィス(KIO)
 - 11 神戸医療機器開発センター(MEDDEC)
 - 12 神戸ハイブリッドビジネスセンター(KHBC)
 - 13 高度計算科学研究支援センター
 - 14 国際医療開発センター(IMDA)
 - 15 神戸市立医療センター 中央市民病院
 - 16 市民病院前ビル
 - 17 理化学研究所 スーパーコンピュータ「京」

お問い合わせ



株式会社 **OMこうべ**

〒650-0046 神戸市中央区港島中町4丁目1番1
 TEL 078-302-2382 FAX 078-302-2844
<http://www.om-kobe.co.jp>